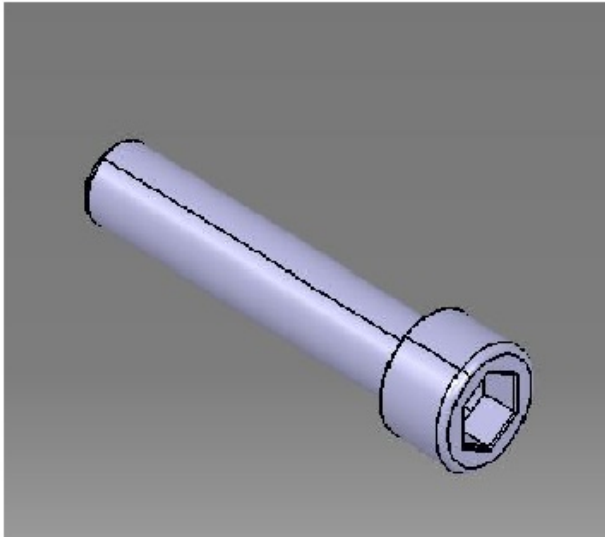
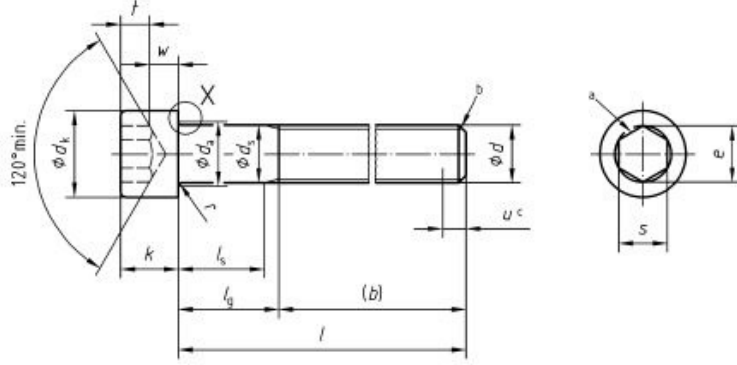


| | | | |
|--|-----------------|---------------------|------------|
| TÜRASAS Eskişehir Bölge Müdürlüğü | TÜRASAS NORM | TN1001 | |
| | | TADİLAT (REV.) | A |
| | | TARİH (DATE) | 14.05.2026 |
| | | İMZA (SIGNATURE) | |
| KONU : ALYAN (İMBUS) CİVATA (SUBJECT) : | | | |

Bu Türaş Norm dokümanı **TS EN ISO 4762** numaralı standart referans alınarak hazırlanmıştır. İlgili standartta yer alan parametrik değerlerin Türaş Norm (TN) kodu karşılıkla bu dokümanda açıklanmaktadır.



Türasaş Norm Genel Gösterim

Aşağıdaki şekilde ilgili standarda göre kodları verilen Türasaş Normun genel gösterimi açıklanmıştır.

TNXXXX-XXXX-XX

| | | |
|--|-------------------|---------|
| | Kaplama | Tablo 3 |
| | Malzeme Kalitesi | Tablo 2 |
| | Civata Boyu | Tablo 1 |
| | Metrik Değer | Tablo 1 |
| | TÜRASAS Norm Kodu | 1001 |
| | TÜRASAS Norm | TN |

| | | | | | |
|-----------------------------|-------|--|------------|-----------------|-----|
| HAZIRLAYAN (PREPARED BY) | AR-GE | İLK YAYIN TARİHİ (FIRST RELEASE DATE) | 04.01.2021 | SAYFA (PAGE) | 1/5 |
|-----------------------------|-------|--|------------|-----------------|-----|

| | | | |
|--|-----------------|---------------------|------------|
| TÜRASAS Eskişehir Bölge Müdürlüğü | TÜRASAS NORM | TN1001 | |
| | | TADİLAT (REV.) | A |
| | | TARİH (DATE) | 14.05.2026 |
| | | İMZA (SIGNATURE) | |
| KONU : ALYAN (İMBUS) CİVATA (SUBJECT) : | | | |

Tablo 1: Metrik Değerler ve Cıvata Boylarına Karşılık Gelen Kod Tablosu

| | | METRİK DEĞERLER | | | | | | | | | |
|----------------|-----|-----------------|------|------|------|------|------|------|------|------|------|
| | | M1,6 | M2 | M2,5 | M3 | M4 | M5 | M6 | M8 | M10 | M12 |
| CİVATA BOYLARI | 2,5 | 0001 | | | | | | | | | |
| | 3 | 0002 | 0102 | | | | | | | | |
| | 4 | 0003 | 0103 | 0203 | | | | | | | |
| | 5 | 0004 | 0104 | 0204 | 0304 | | | | | | |
| | 6 | 0005 | 0105 | 0205 | 0305 | 0505 | | | | | |
| | 8 | 0006 | 0106 | 0206 | 0306 | 0506 | 0606 | | | | |
| | 10 | 0007 | 0107 | 0207 | 0307 | 0507 | 0607 | 0707 | | | |
| | 12 | 0008 | 0108 | 0208 | 0308 | 0508 | 0608 | 0708 | 0808 | | |
| | 16 | 0009 | 0109 | 0209 | 0309 | 0509 | 0609 | 0709 | 0809 | 1009 | |
| | 20 | | 0110 | 0210 | 0310 | 0510 | 0610 | 0710 | 0810 | 1010 | 1310 |
| | 25 | | | 0211 | 0311 | 0511 | 0611 | 0711 | 0811 | 1011 | 1311 |
| | 30 | | | | 0312 | 0512 | 0612 | 0712 | 0812 | 1012 | 1312 |
| | 35 | | | | | 0513 | 0613 | 0713 | 0813 | 1013 | 1313 |
| | 40 | | | | | 0514 | 0614 | 0714 | 0814 | 1014 | 1314 |
| | 45 | | | | | | 0615 | 0715 | 0815 | 1015 | 1315 |
| | 50 | | | | | | 0616 | 0716 | 0816 | 1016 | 1316 |
| | 55 | | | | | | | 0717 | 0817 | 1017 | 1317 |
| | 60 | | | | | | | 0718 | 0818 | 1018 | 1318 |
| | 65 | | | | | | | | 0819 | 1019 | 1319 |
| | 70 | | | | | | | | 0820 | 1020 | 1320 |
| | 80 | | | | | | | | 0821 | 1021 | 1321 |
| | 90 | | | | | | | | | 1022 | 1322 |
| | 100 | | | | | | | | | 1023 | 1323 |
| | 110 | | | | | | | | | | 1324 |
| | 120 | | | | | | | | | | 1325 |
| | 200 | | | | | | | | | 1031 | |

| | | | | | |
|-----------------------------|-------|--|------------|-----------------|-----|
| HAZIRLAYAN (PREPARED BY) | AR-GE | İLK YAYIN TARİHİ (FIRST RELEASE DATE) | 04.01.2021 | SAYFA (PAGE) | 2/5 |
|-----------------------------|-------|--|------------|-----------------|-----|

| | | | |
|--|-----------------|---------------------|------------|
| TÜRASAS Eskişehir Bölge Müdürlüğü | TÜRASAS NORM | TN1001 | |
| | | TADİLAT (REV.) | A |
| | | TARİH (DATE) | 14.05.2026 |
| | | İMZA (SIGNATURE) | |
| KONU : ALYAN (İMBUS) CİVATA (SUBJECT) : | | | |

Tablo 1 (Devam): Metrik Değerler ve Cıvata Boylarına Karşılık Gelen Kod Tablosu

| | | METRİK DEĞERLER | | | | | | | | | |
|----------------|-----|-----------------|------|------|------|------|------|------|------|------|------|
| | | M14 | M16 | M20 | M24 | M30 | M36 | M42 | M48 | M56 | M64 |
| CİVATA BOYLARI | 25 | 1611 | 1811 | | | | | | | | |
| | 30 | 1612 | 1812 | 2312 | | | | | | | |
| | 35 | 1613 | 1813 | 2313 | | | | | | | |
| | 40 | 1614 | 1814 | 2314 | 2914 | | | | | | |
| | 45 | 1615 | 1815 | 2315 | 2915 | 3315 | | | | | |
| | 50 | 1616 | 1816 | 2316 | 2916 | 3316 | | | | | |
| | 55 | 1617 | 1817 | 2317 | 2917 | 3317 | 3717 | | | | |
| | 60 | 1618 | 1818 | 2318 | 2918 | 3318 | 3718 | 3918 | | | |
| | 65 | 1619 | 1819 | 2319 | 2919 | 3319 | 3719 | 3919 | | | |
| | 70 | 1620 | 1820 | 2320 | 2920 | 3320 | 3720 | 3920 | 4120 | | |
| | 80 | 1621 | 1821 | 2321 | 2921 | 3321 | 3721 | 3921 | 4121 | 4321 | |
| | 90 | 1622 | 1822 | 2322 | 2922 | 3322 | 3722 | 3922 | 4122 | 4322 | 4522 |
| | 100 | 1623 | 1823 | 2323 | 2923 | 3323 | 3723 | 3923 | 4123 | 4323 | 4523 |
| | 110 | 1624 | 1824 | 2324 | 2924 | 3324 | 3724 | 3924 | 4124 | 4324 | 4524 |
| | 120 | 1625 | 1825 | 2325 | 2925 | 3325 | 3725 | 3925 | 4125 | 4325 | 4525 |
| | 130 | 1626 | 1826 | 2326 | 2926 | 3326 | 3726 | 3926 | 4126 | 4326 | 4526 |
| | 140 | 1627 | 1827 | 2327 | 2927 | 3327 | 3727 | 3927 | 4127 | 4327 | 4527 |
| | 150 | | 1828 | 2328 | 2928 | 3328 | 3728 | 3928 | 4128 | 4328 | 4528 |
| | 160 | | 1829 | 2329 | 2929 | 3329 | 3729 | 3929 | 4129 | 4329 | 4529 |
| | 180 | | | 2330 | 2930 | 3330 | 3730 | 3930 | 4130 | 4330 | 4530 |
| | 200 | | | 2331 | 2931 | 3331 | 3731 | 3931 | 4131 | 4331 | 4531 |
| | 220 | | | | | | | 3932 | 4132 | 4332 | 4532 |
| | 240 | | | | | | | 3933 | 4133 | 4333 | 4533 |
| | 260 | | | | | | | 3934 | 4134 | 4334 | 4534 |
| | 280 | | | | | | | 3935 | 4135 | 4335 | 4535 |
| | 300 | | | | | | | 3936 | 4136 | 4336 | 4536 |

| | | | | | |
|-----------------------------|-------|--|------------|-----------------|-----|
| HAZIRLAYAN (PREPARED BY) | AR-GE | İLK YAYIN TARİHİ (FIRST RELEASE DATE) | 04.01.2021 | SAYFA (PAGE) | 3/5 |
|-----------------------------|-------|--|------------|-----------------|-----|

| | | | |
|--|-----------------|---------------------|------------|
| TÜRASAS Eskişehir Bölge Müdürlüğü | TÜRASAS NORM | TN1001 | |
| | | TADİLAT (REV.) | A |
| | | TARİH (DATE) | 14.05.2026 |
| | | İMZA (SIGNATURE) | |
| KONU : ALYAN (İMBUS) CİVATA (SUBJECT) : | | | |

Tablo 2 : Malzeme Kalitesine Karşılık Gelen Kod Tablosu

| Malzeme Kalitesi | Kod |
|------------------|-----|
| 4.8 | A |
| 6.8 | B |
| 8.8 | C |
| 9.8 | D |
| 10.9 | E |
| 12.9 | F |
| Paslanmaz A2 | G |
| Paslanmaz A4 | H |

Tablo 3 : Kaplamaya Karşılık Gelen Kod Tablosu

| Kaplama | Kod |
|---------------------|-----|
| Kaplama Yok | - |
| Çinko | A |
| Bakır | B |
| Pirinç | C |
| Nikel | D |
| Nikel-Krom | E |
| Bakır-Nikel | F |
| Bakır-Nikel-Krom | G |
| Kalay | H |
| Bakır-Kalay (Bronz) | I |
| Gümüş | J |
| Bakır-Gümüş | K |
| Çinko-Nikel | L |
| Çinko-Kobalt | M |
| Çinko-Demir | N |
| Fosfat | O |
| Dacromet | P |
| Geomet | R |
| Delta Tone | S |
| Galvaniz | T |

| | | | | | |
|-----------------------------|-------|--|------------|-----------------|-----|
| HAZIRLAYAN (PREPARED BY) | AR-GE | İLK YAYIN TARİHİ (FIRST RELEASE DATE) | 04.01.2021 | SAYFA (PAGE) | 4/5 |
|-----------------------------|-------|--|------------|-----------------|-----|

| | | | |
|--|-----------------|---------------------|------------|
| TÜRASAS Eskişehir Bölge Müdürlüğü | TÜRASAS NORM | TN1001 | |
| | | TADİLAT (REV.) | A |
| | | TARİH (DATE) | 14.05.2026 |
| | | İMZA (SIGNATURE) | |
| KONU : ALYAN (İMBUS) CİVATA (SUBJECT) : | | | |

Örnek:

Metrik Değer = 24

Civata Boyu = 55

Malzeme Kalitesi = 8.8

Kaplama = Çinko

Ölçü ve özelliklerine karşılık gelen Türasaş Norm Kodu : TN1001-2917-CA

| | | | | | |
|-----------------------------|-------|--|------------|-----------------|-----|
| HAZIRLAYAN (PREPARED BY) | AR-GE | İLK YAYIN TARİHİ (FIRST RELEASE DATE) | 04.01.2021 | SAYFA (PAGE) | 5/5 |
|-----------------------------|-------|--|------------|-----------------|-----|